

BARCELONA (España)

c/. Caballero, 79
08014 - Barcelona
Tel.: (+34) 932.478.800
Fax: (+34) 932.478.811

e-mail **España:**
info@singular-tech.com

ARGENTINA

Viamonte 749 piso 7
oficina n 7
C1053ABO Buenos Aires
Tel.: (54 11) 4326-3120
Fax: (54 11) 4322-3521

e-mail **Argentina:**
spec.ar@specsa.com

www.singular-tech.com

www.specsa.com

CS-Time

Software de Gestión Horaria y de Presencia

PLATAFORMA TECNOLÓGICA

CS-Time es un producto compacto, potente y fácil de utilizar, que incorpora todos los elementos necesarios para gestionar de forma totalmente integrada sus avanzadas funcionalidades.

- ★ **APLICACIÓN DE GESTIÓN:** Se instala como un servicio que incluye, además de la lógica de la aplicación CS-Time, un servidor Web, un motor de base de datos SQL, y el servidor de comunicaciones de los terminales.
- ★ **REQUERIMIENTOS:** Sistema operativo XP, 2003Server o Vista, con CPU Pentium IV o superior, 200 MB libres en disco, 512 MB de Ram, comunicaciones Ethernet, ratón, teclado y monitor a 800x600 o superior.
- ★ **INTERFAZ DE USUARIO WEB:** Todos los accesos a la aplicación de gestión se realizan a través de un simple navegador web, y podrán realizarse desde cualquier punto de la red LAN, WAN o Internet.

FUNCIONALIDAD – GESTIÓN HORARIA

CS-Time permite definir todos los conceptos necesarios para realizar un exhaustivo control del tiempo de presencia y/o ausencia de los empleados. Es un sistema multiusuario y además permite que todos los empleados puedan acceder a consultar sus marcajes y los resultados con CS-Portal.

Entre las principales características de CS-Time destacan las herramientas de supervisión y mantenimiento de datos, que permiten realizar el seguimiento de los empleados de una forma fácilmente comprensible y amena.

- ★ **ALTAS DE EMPLEADOS:** Cada empleado dispone de una ficha informativa en la que figuran sus datos personales. Es posible asignar a cada empleado un calendario base y además un calendario personal para efectuar cambios que sólo afectan a dicho empleado y no al colectivo que comparte el calendario base. Es posible definir las incidencias autorizadas para cada uno de los empleados, e incluso establecer periodos temporales durante los cuales se autoriza el uso de cada una de ellas. También es posible definir los terminales que puede utilizar cada empleado.

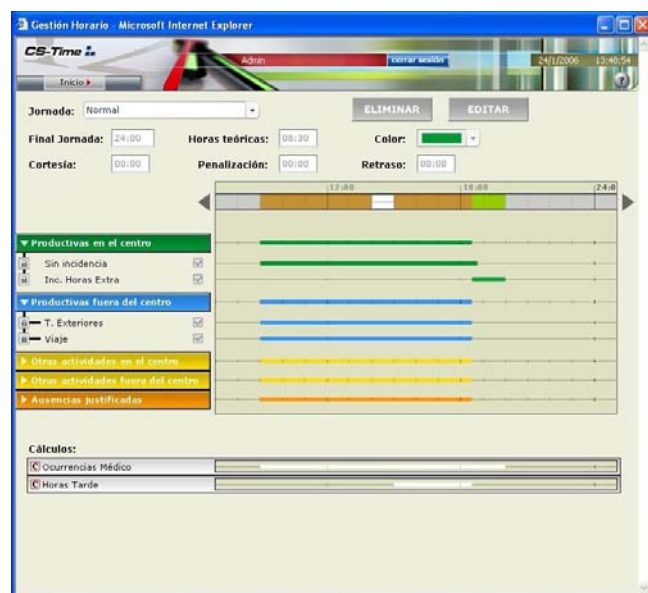
Es posible incorporar un fotografía desde una webcam o a partir de un archivo jpeg.

Desde la ficha de alta de los empleados se gestiona un árbol organizativo multinivel que permite clasificar a los empleados con total libertad, y además, cada uno podrá pertenecer a tantas agrupaciones como sea necesario, para facilitar su gestión, en función de las necesidades de cada empresa.

- ★ **INCIDENCIAS / MOTIVOS DE AUSENCIA o TIPOS DE TIEMPO:** Representan los diversos estados en los que puede encontrarse un empleado durante su jornada laboral. Las incidencias se definen en base a su tipología, ya sea presencia o ausencia, y en relación a la productividad. Pueden justificar la ausencia durante una parte de una jornada, toda la jornada o varias jornadas consecutivas. También permiten contabilizar tiempo en actividades especiales sin que medie salida de la empresa, como en el caso de cursos internos, trabajos especiales, horas sindicales,... Pueden comportarse de distintas formas, ya sea generando tiempo trabajado, tiempo recuperable o reduciendo las horas laborales.
- ★ **JORNADAS:** La jornada laboral predefine el estado en que puede encontrarse cada empleado en cada una de las diversas franjas horarias establecidas. Así, en cada tipo de jornada laboral, podrá indicarse los periodos en los que se espera que un empleado esté presente o ausente, las incidencias que se podrán utilizar durante esta jornada.

Las jornadas pueden ser de todo tipo, diurnas, nocturnas, partidas, continuadas, con pausas obligatorias u optativas,... etc. y se pueden crear tantas como sean necesarias.

- ★ En cada jornada, podrán definirse tantas franjas horarias como sea necesario,
 - presencia flexible
 - presencia obligada
 - pausas fijas y/o opcionales



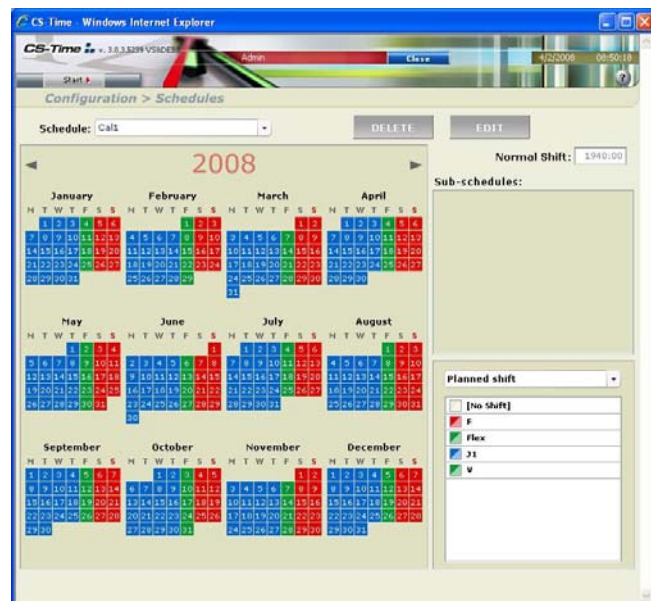
En función del tipo de jornada requerida, podrá gestionarse el cómputo de tiempos de forma independiente, permitiendo que determinadas condiciones se apliquen únicamente a determinadas jornadas laborales. (Por ejemplo, la posibilidad de realizar horas extras, penalizaciones por retrasos o salidas de trabajo exterior, cálculo de horas nocturnas).

Además, en cada jornada podrá definirse condiciones específicas, como por ejemplo "tolerancia", "penalización", y "límites al retraso".

- ★ CALENDARIOS: Un calendario laboral representa la asignación de una determinada jornada a cada día del año.

Para facilitar la gestión, CS-Time permite definir calendarios multicapa. Mediante un avanzado editor gráfico, el administrador podrá definir calendarios personalizados para cada empleado, asignando o modificando únicamente las capas intermedias necesarias. (Por ejemplo, "festivos locales" o realizar cambios en el calendario personal)

El calendario laboral se presenta gráficamente, indicando con diferentes colores la jornada laboral, para cada día del año y persona e indica el número de horas laborales anuales.



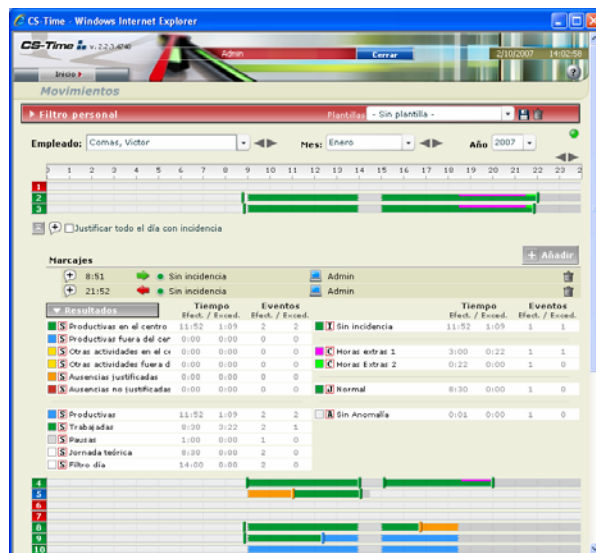
- ★ CÁLCULOS: CS-Time permite realizar cálculos complejos y consolidar los resultados en un único entorno común.

Así, por ejemplo, CS-Time permite gestionar las reglas necesarias para indicar un exceso en horas extra, o considerar "no remuneradas" las horas contabilizadas al superar los límites de una determinada incidencia o cálculo.

- ★ ACCIONES MASIVAS: Herramienta que permite acciones de asignación o desasignación de elementos como marcajes, jornadas, lectores autorizados, permisos de acceso, etc. a grupos de personas.
- ★ CONFIGURACIÓN DE RESPUESTAS DEL TERMINAL: Permite determinar la respuesta que dará el terminal a los empleados en las diferentes situaciones: Marcaje Correcto, Terminal no autorizado, etc., con la posibilidad de incluir información de valores calculados por la aplicación como el Saldo u otro valor que interese.
- ★ FILTRO: Potente herramienta que permite seleccionar los empleados en función de múltiples criterios, pertenencia a nodos del árbol organizativo, uso de determinada jornada, valores o resultados (Por ejemplo, empleados con más de tres retrasos).
- ★ IMPORTACIÓN: Herramienta que permite la importación de altas a partir de un archivo en formato CSV.

- ★ **EXPLOTACIÓN:** CS-Time dispone de avanzadas herramientas para la presentación de datos, que permiten supervisar y gestionar los resultados de forma intuitiva gráfica y extremadamente ágil.

- **Movimientos:** Presenta una vista gráfica de los marcajes de todo un mes junto a los cálculos generados con lo que se proporciona una fotografía inmediata de los hábitos de cada persona. Además, el administrador puede, haciendo clic sobre un día, acceder a una vista en detalle en la que se permite añadir o modificar un marcaje o una incidencia. Es posible realizar todas las operaciones usando tan solo el ratón.



- **Listado de valores y saldos:** presenta, para el periodo seleccionado cualquiera de los resultados definidos. Permite exportar en formato CSV y generar un PDF.

Apellidos; Nombre	Prod. centro	Prod. fuera	Otras centro	Aus. just.	Aus. no just.	Saldo
Castro; Armando	99:48	16:37	1:22	10:29	0:44	-0:44
Comas; Victor	115:11	10:05		1:57	1:47	-1:47
Estrada; Teresa	55:40				0:20	-0:20
Galli; Sonia	40:15	88:27			0:18	-0:18
García; Antonio	128:03				0:57	-0:57
González; María	128:05				0:55	-0:55
Martín; Pedro	122:05			6:18	0:37	-0:37
Ralou; Monica	53:26	75:23			0:11	-0:11
Peris; Manuel	123:47		2:47	1:46	0:40	-0:40
Tarancon; Alonso	128:42				0:18	-0:18

- **Anomalías:** presenta un listado de las anomalías interactivo, herramienta para facilitar al administrador la corrección de anomalías de fichaje (marcajes impares, falta de marcajes, etc.).

- Gráfico de valores y saldos: Refleja gráficamente y para el periodo de tiempo seleccionado, cualquiera de los resultados definidos. Permite comparar varios empleados y agruparlos en un solo gráfico.
- Gráfico de porcentajes: refleja gráfica y numéricamente las ratios de presencia, ausencia, productividad y resultados anuales de cada empleado en el periodo de tiempo seleccionado.
- Campos de usuario: Permite la creación de campos adicionales para propósitos de cálculo o enlace con nóminas.

PARÁMETROS TÉCNICOS

Sistema operativo	Windows XP, Windows 2003 server, Windows Vista También es posible instalar CS-Time en Windows XP x64 Edition, Windows 2003 Server x64 Edition, Windows Vista x64 Edition, si se usa SQL Server 2005 como base de datos.
Base de Datos	Obligatorio a partir de 500 empleados utilizar una base de datos externa MS SQLServer 2005. Máximo 2000 empleados.
Navegadores Web	MS Explorer 6.0.x Mozilla Firefox 1.5.x
.Net	2.0
Flash Player	8.0.x
Acrobat Reader	Actual

OPCIONES CS-TIME

- ★ **CS-TM** **CS-Time** (versión básica) Software de Control Horario y de Presencia, 100 empleados, 10 usuarios, 10 terminales.
- ★ **TM100** Ampliación de 100 empleados.
- ★ **TUS10** Ampliación de 10 usuarios-administradores.

MÓDULOS ADICIONALES

- ★ **CS-Cálculos y Resultados** Módulo de CS-Time que permite realizar cálculos complejos y consolidar los resultados en un único entorno común.
- ★ **CS-Visor** Módulo de CS-Time que aporta funcionalidad de monitor personal de la gestión horaria.
- ★ **CS-Abr** Módulo de CS-Time que aporta la funcionalidad de una aplicación de abre puertas ya que permite gestionar la apertura de puertas y la posibilidad de controlar el horario de paso en relación a la jornada de trabajo de las personas autorizadas al acceso.
- ★ **CS-Ap** Módulo de CS-Time que aporta la funcionalidad de una aplicación de control de actuaciones programadas que permite programar en que momentos un determinado terminal debe activar uno de sus relés y durante cuanto tiempo.

- ★ **CS-Portal** Módulo de CS-Time que aporta las funcionalidades de un Portal del Empleado. Permite que los empleados autorizados realicen correcciones sobre sus marcajes, justifiquen ausencias, soliciten permisos o cambios de jornada, incluyendo mensajes aclaratorios si conviene. Después será un responsable quien decidirá si valida lo que solicitaron los empleados que tiene a su cargo.
- ★ **CS-Access** Módulo de CS-Time que aporta la funcionalidad de una aplicación de control de accesos. Permite definir calendarios de acceso que se asignan a zonas (conjunto de lectores que dan acceso a un recinto) y/o lectores individuales para construir plantillas que asignaran a las personas.
- ★ **CS-Visit** Módulo de CS-Time que aporta la funcionalidad de una aplicación de control de visitantes. Puede utilizarse conjuntamente con CS-Access, usando tarjetas para acceder a los recintos cerrados, o sólo como registro de visitas.